



เอกสารแบบ 2

สำหรับประธานบัตร



ประทานบัตร
เพื่อการทำเหมืองประเภทที่ ๒

ประทานบัตรเลขที่ ๓๓๖๕๕/๑๖๔๕๐

ออกให้แก่.....บริษัท ศิลามาตรศรี จำกัด.....อายุ.....ปี สัญชาติไทย.....
หมายเลขบัตรประจำตัวประชาชน/ ทะเบียนนิติบุคคลเลขที่.....๐๖๒๕๕๓๖๐๐๐๐๑๐.....
อยู่บ้านเลขที่/สำนักงานเลขที่.....๒๓๔.....ตรอก/ซอย.....
ถนน.....หมู่ที่.....๑๓.....ตำบล/แขวง.....พลับพลาไชย.....
อำเภอ/เขต.....อุททอง.....จังหวัด.....สุพรรณบุรี.....
เพื่อให้ทำเหมืองแร่ประเภทที่ ๒ ชนิดแร่.....หินอุตสาหกรรมชนิดหินปูนเพื่ออุตสาหกรรมก่อสร้าง.....
ณ ตำบล.....พลับพลาไชย.....อำเภอ.....อุททอง.....จังหวัด.....สุพรรณบุรี.....
มีอายุ ๓๐ ปี นับแต่วันที่ ๒๐ เดือน ตุลาคม พ.ศ. ๒๕๖๔ ถึงวันที่ ๑๙ เดือน ตุลาคม พ.ศ. ๒๕๙๔.....
จำนวนเนื้อที่.....๒๓๘.....ไร่.....งาน.....๘๔.....ตารางวา ตามแผนที่แนบท้ายประทานบัตรฉบับนี้
โดยมีเงื่อนไขสาระสำคัญที่กำหนดไว้ตามลำดับ ดังต่อไปนี้

- | | |
|---|----------------------|
| (๑) แผนที่แนบท้ายประทานบัตร | แสดงไว้ในลำดับที่ ๒ |
| (๒) เงื่อนไขการอนุญาตประทานบัตร | แสดงไว้ในลำดับที่ ๓ |
| (๓) แผนผังโครงการทำเหมือง | แสดงไว้ในลำดับที่ ๔ |
| (๔) มาตรการป้องกันและแก้ไขผลกระทบสิ่งแวดล้อม | แสดงไว้ในลำดับที่ ๕ |
| (๕) บันทึกข้อตกลงการจ่ายผลประโยชน์พิเศษแก่รัฐ | แสดงไว้ในลำดับที่ ๖ |
| (๖) บันทึกการต่ออายุประทานบัตร | แสดงไว้ในลำดับที่ ๗ |
| (๗) บันทึกการโอนประทานบัตร | แสดงไว้ในลำดับที่ ๘ |
| (๘) บันทึกการสวมสิทธิ | แสดงไว้ในลำดับที่ ๙ |
| (๙) บันทึกการเปลี่ยนชื่อหรือสถานภาพ | แสดงไว้ในลำดับที่ ๑๐ |
| (๑๐) บันทึกการเปลี่ยนแปลง กรณีขอเพิ่มเติมชนิดของแร่ที่จะทำเหมือง
วิธีการทำเหมือง แผนผังโครงการทำเหมือง เงื่อนไขเพิ่มเติม และ
ประเภทของการทำเหมือง | แสดงไว้ในลำดับที่ ๑๑ |
| (๑๑) บันทึกการรับช่วงการทำเหมือง | แสดงไว้ในลำดับที่ ๑๒ |
| (๑๒) บันทึกการเปลี่ยนแปลงการคืนพื้นที่บางส่วน | แสดงไว้ในลำดับที่ ๑๓ |
| (๑๓) แผนงานที่แสดงการเปลี่ยนแปลงเขตการคืนพื้นที่บางส่วน | แสดงไว้ในลำดับที่ ๑๔ |

ออกให้ ณ วันที่ ๒๐ เดือน ตุลาคม พ.ศ. ๒๕๖๔

[illegible]



ประทานบัตร

เพื่อการทำเหมืองประเภทที่ ๒

ประทานบัตรเลขที่...๒๘๔๖๕ / ๑๖๔๔๙.....

ออกให้แก่.....ห้างหุ้นส่วนจำกัด มาตรศรีจักรกล.....อายุ.....ปี สัญชาติ...ไทย...
 หมายเลขบัตรประจำตัวประชาชน/ ทะเบียนนิติบุคคลเลขที่.....๐๗๒๓๕๓๒๐๐๐๒๐๖.....
 อยู่บ้านเลขที่/สำนักงานเลขที่.....๘.....ตรอก/ซอย.....
 ถนน.....หมู่ที่.....๒.....ตำบล/แขวง.....พลับพลาไชย.....
 อำเภอ/เขต.....อุททอง.....จังหวัด.....สุพรรณบุรี.....
 เพื่อให้ทำเหมืองแร่ประเภทที่ ๒ ชนิดแร่.....หินอุตสาหกรรมชนิดหินปูนเพื่ออุตสาหกรรมก่อสร้าง.....
 ณ ตำบล.....พลับพลาไชย.....อำเภอ.....อุททอง.....จังหวัด.....สุพรรณบุรี.....
 มีอายุ...๓๐...ปี นับแต่วันที่...๒๐...เดือน...ตุลาคม...พ.ศ. ๒๕๖๔...ถึงวันที่...๑๙...เดือน...ตุลาคม...พ.ศ. ๒๕๙๔...
 จำนวนเนื้อที่.....๑๕๒.....ไร่.....๓.....งาน.....๐๘.....ตารางวา ตามแผนที่แนบท้ายประทานบัตรฉบับนี้
 โดยมีเงื่อนไขสาระสำคัญที่กำหนดไว้ตามลำดับ ดังต่อไปนี้

(๑) แผนที่แนบท้ายประทานบัตร

แสดงไว้ในลำดับที่ ๒

(๒) เงื่อนไขการอนุญาตประทานบัตร

แสดงไว้ในลำดับที่ ๓

(๓) แผนผังโครงการทำเหมือง

แสดงไว้ในลำดับที่ ๔

(๔) มาตรการป้องกันและแก้ไขผลกระทบสิ่งแวดล้อม

แสดงไว้ในลำดับที่ ๕

(๕) บันทึกข้อตกลงการจ่ายผลประโยชน์พิเศษแก่รัฐ

แสดงไว้ในลำดับที่ ๖

(๖) บันทึกการต่ออายุประทานบัตร

แสดงไว้ในลำดับที่ ๗

(๗) บันทึกการโอนประทานบัตร

แสดงไว้ในลำดับที่ ๘

(๘) บันทึกการสวมสิทธิ

แสดงไว้ในลำดับที่ ๙

(๙) บันทึกการเปลี่ยนชื่อหรือสถานภาพ

แสดงไว้ในลำดับที่ ๑๐

(๑๐) บันทึกการเปลี่ยนแปลง กรณีขอเพิ่มเติมชนิดของแร่ที่จะทำเหมือง

วิธีการทำเหมือง แผนผังโครงการทำเหมือง เงื่อนไขเพิ่มเติม และ
 ประเภทของการทำเหมือง

แสดงไว้ในลำดับที่ ๑๑

(๑๑) บันทึกการรับช่วงการทำเหมือง

แสดงไว้ในลำดับที่ ๑๒

(๑๒) บันทึกการเปลี่ยนแปลงการคืนพื้นที่บางส่วน

แสดงไว้ในลำดับที่ ๑๓

(๑๓) แผนงานที่แสดงการเปลี่ยนแปลงเขตการคืนพื้นที่บางส่วน

แสดงไว้ในลำดับที่ ๑๔

ออกให้ ณ วันที่...๒๐...เดือน...ตุลาคม...พ.ศ. ๒๕๖๔...

ลำดับที่ ๒

แผนที่แนบท้ายประทานบัตรที่ ๒๘๔๖๕ / ๑๖๔๔๙

จากมุมหมายเลข..

จากมุมหมายเลข

จากมุมหมายเลข

ลำดับชุด L 7018 ระหว่างที่ 4938 II จากมุมหมายเลข

จากมุมหมายเลข

จากมุมหมายเลข

จากมุมหมายเลข

จากมุมหมายเลข

จากมุมหมายเลข

จากมุมหมายเลข

จากมุมหมายเลข

จากมุมหมายเลข

จากมุมหมายเลข

จากมุมหมายเลข

จากมุมหมายเลข

จากมุมหมายเลข

จากมุมหมายเลข

จากมุมหมายเลข

จากมุมหมายเลข

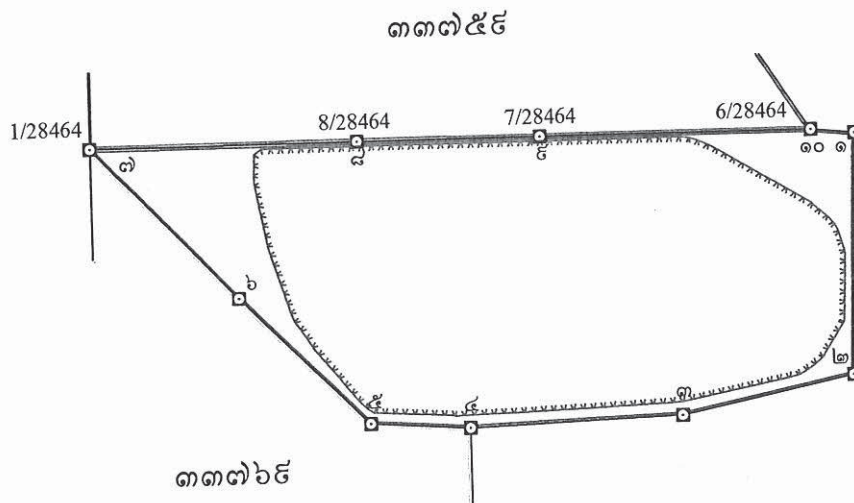
จากมุมหมายเลข

คำขอที่ ๒ / ๒๕๖๐

อ. 588400 เมตร

น. 1608600 เมตร

GN.



เนื้อที่ ๑๕๒ ไร่ ๓ งาน ๐๘ ตารางวา

มาตราส่วน ๑:๑๐,๐๐๐

จากมุมหมายเลข ๑ ถึงมุมหมายเลข ๒ ทิศ ๑๘๑ องศา ๓๘ ลิปดา ระยะ ๓๓๓.๓๘๕ เมตร

จากมุมหมายเลข ๒ ถึงมุมหมายเลข ๓ ทิศ ๒๕๘ องศา ๓๐ ลิปดา ระยะ ๒๓๓.๒๕๑ เมตร

จากมุมหมายเลข ๓ ถึงมุมหมายเลข ๔ ทิศ ๒๖๘ องศา ๐๗ ลิปดา ระยะ ๒๘๖.๑๓๓ เมตร

จากมุมหมายเลข ๔ ถึงมุมหมายเลข ๕ ทิศ ๒๗๓ องศา ๕๐ ลิปดา ระยะ ๑๓๕.๐๗๖ เมตร

จากมุมหมายเลข ๕ ถึงมุมหมายเลข ๖ ทิศ ๓๑๔ องศา ๓๕ ลิปดา ระยะ ๒๔๑.๔๐๔ เมตร

จากหมายเลข.....๖.....ถึงหมายเลข.....๗.....ทิส.๓๑๖.....องศา.....๐๖.....ลิปดา ระยะ.....๒๗๘.๕๑๖.....เมตร

จากมหมมายเลข.....๓.....ถึงมหมมายเลข.....๔.....ทศ.....๔๕.....องศา.....๕๒.....ลิปดา ระยะเวลา.....๓๕๖.๐๑๕.....เมตร

จากมุมหมายเลข.....๘.....ถึงมุมหมายเลข.....๕.....ทิศ.....๕๐.....องศา.....๐๒.....ลิปดา ระยะ.....๒๔๖.๕๕๕.....เมตร

จากมหมมาเลข.....๕.....ถึงมหมมาเลข.....๑๐.....ทิส.....๕๐.....องศา.....ลิปดา ระยะ.....๓๖๔:๕๘๕.....เมตร

จากมมหมายเลข.....๑๐.....ถึงมมหมายเลข.....๑.....ทิศ.....๕๕.....องศา.....๓๖.....ลิปดา ระยะ.....๕๕๖๓๗.....เมตร

จากมุมหมายเลข.....ถึงมุมหมายเลข.....ทิศ.....องศา.....ลิปดา ระยะ.....เมตร

จากมมหมายเลข.....ถึงมมหมายเลข.....ทิศ.....องศา.....ลิปดา ระยะ.....เมตร

จากมมหมายเลข.....ถึงมมหมายเลข.....ทิศ.....องศา.....ลิปดา ระยะ.....เมตร

จากหมายเลข.....ถึงหมายเลข.....ทิศ.....องศา.....ลิปดา ระยะ.....เมตร

จากแบบหมายเลข.....ถึงแบบหมายเลข.....ทิศ.....องศา.....ลิปดา ระยะ.....เมตร

จากหน่วยงานเลข.....ถึงมมหมายเลข.....ทิศ.....องศา.....ลึบดา ระยะ.....เมตร

จากแบบหมายเลข..... ถึงแบบหมายเลข..... พิศ..... องศา..... ลิปดา ระยะ..... เมตร

นางพยาบาลเลข..... ถึงนายแพทย์เลข..... พิศ..... องค์ฯ..... ลิขิตา ระชะ..... เมตร

[illegible]

นางสาวเบญจมาภรณ์ ลานิช จิตกร ผู้อำนวยการ

นางสาวเบญจมาภรณ์ นางเบญจมาภรณ์ พิก..... องค์การ.....

นางสาวเบญจมาภรณ์ นางเบญจมาภรณ์ พิก..... องค์การ.....

[illegible]

จากมุมหม้อโฮตเสก.....ถึงมุมหม้อ โฮตเสก.....พัก.....ของ.....

[illegible]

จากมุมหมายเลข.....ถึงมุมหมายเลข.....ที่.....ของ.....ประเภท.....วันที่.....

จากมุมหมายเลข.....ถึงมุมหมายเลข.....ทศ.....องศา.....ลบไป.....วินาที.....

จากมุมหมายเลข.....ถึงมุมหมายเลข.....ทศ.....องศา.....ลบ.....วินาที.....

จากมูมหมายเลข.....ถึงมูมหมายเลข.....ทศ.....องศา.....ลบค่า ระยะ.....เมตร.....

จากมุมหมายเลข.....ถึงมุมหมายเลข.....ทศ.....องศา.....ลบค่า ระยะ.....เมตร.....

จากมุมหมายเลข.....ถึงมุมหมายเลข.....ทศ.....องศา.....ลบดา ระยะ.....เมตร

จากมูมหมายเลข.....ถึงมูมหมายเลข.....ที่.....องศา.....ลิปดา ระยะ.....เมตร

จากมุมหมายเลข.....ถึงมุมหมายเลข.....ทิศ.....องศา.....ลิปดา ระยะ.....เมตร.....

จากมูมหมายเลข.....ถึงมูมหมายเลข.....ทิศ.....องศา.....ลีปดา ระยะ.....เมตร